

ste Meer und Kultur - Toskana at it's best

6 Tage
HP ab € 160,-

Leistungen:

- ✓ Anreise mit dem Reisebus ab/an Heimatort (Region I – IV Hin- und Rückfahrt als Nachtfahrten)
- ✓ 1 Ausflug Florenz inkl. Park- und Einfahrtsgebühr
- ✓ 2 Ausflüge bis max. 500 Transferkilometer (Region V, VI)
- ✓ 1 Ausflug bis max. 250 Transferkilometer (Region I – IV)
- ✓ 4 Übernachtungen mit Halbpension (Region V, VI)
- ✓ 3 Übernachtungen mit Halbpension (Region I – IV)
- ✓ Poolbenutzung (ca. Mai – September)
- ✓ Bettwäsche
- ✓ Deutschsprachiger Ansprechpartner
- ✓ Notruftelefon
- ✓ Informationsmaterial
- ✓ Versicherungsschein
- ✓ Jede 13. Person reist zum Nulltarif

Unterkunft:

Kategorie A

Unsere beliebte **Anlage Turimar** ist eine internationale, ganz auf Jugendliche eingerichtete Jugendferienanlage. In Marina di Massa zwischen Lucca und Carrara gelegen, ist diese Unterkunft der ideale Standort für einen erlebnisreichen Aufenthalt in der Toskana. Es verfügt über einen eigenen Privatstrand, einen Pool, Disco und Gemeinschaftsräume sowie verschiedene Sportangebote (Tischtennis, Volleyball). Die Jugendgruppen werden in 6- bis 8-Bettzimmern mit Dusche/WC, gelegentlich Etagedusche/WC untergebracht.

Kategorie B

Unser Jugendgästehaus **Casa Marinier** in Marina di Massa liegt direkt neben der Anlage Turimar. Das kürzlich renovierte Haus wird von einer eigenen Leitung geführt. Frühstück und Abendessen werden als Buffet gereicht. Es verfügt über einen Strand, Aufenthaltsraum, Bar und Swimmingpool. Neben der Anlage gibt es die Möglichkeit kostenlos an den Discoververanstaltungen (saisonabhängig) teilzunehmen. Die 3- bis 6-Bettzimmer (teilweise 7- bis 8-Bettzimmer) der Schüler sind mit Dusche/WC (frisch renoviert) ausgestattet. Die Betreuer werden in Einzelzimmern oder Appartements untergebracht. Frühstück (kontinental) und Abendessen werden als Buffet gereicht.



Teilnehmerzahl Preise p. P. in €	Abfahrtsregion			Verlängerungstag
	IV	I, II, III	V, VI	
Ab 45 Personen	160,-	163,-	177,-	41,-
Ab 39 Personen	175,-	178,-	190,-	43,-
Ab 35 Personen	182,-	186,-	197,-	44,-
Ab 30 Personen	203,-	207,-	216,-	48,-
Ab 25 Personen	230,-	236,-	241,-	53,-
Ab 19 Personen	271,-	278,-	276,-	59,-
Bei gemeinsamer Reise mit anderen Gruppen im Bus gelten die folgenden Preise				
Ab 30 Personen	180,-	182,-	195,-	43,-
Ab 25 Personen	183,-	185,-	198,-	43,-
Ab 19 Personen	185,-	187,-	200,-	43,-

(Preistabelle Kategorie A + B)

Saisonzuschläge Kategorie A: Juni, September € 2,- p. P. / Nacht;

Juli € 8,- p. P. / Nacht; August € 10,- p. P. / Nacht

Saisonzuschläge Kategorie B: 01.05. – 15.06., 01.09. – 30.09. € 1,30 p. P. / Nacht

15.06. – 30.06. € 2,- p. P. / Nacht; 01.07. – 31.07., 23.08. – 31.08. € 2,50

p. P. / Nacht (01.08. – 22.08. Nicht verfügbar)



Südliche Toskana

– Mare Si

4 Sterne Ambiente
mit Blick auf Elba

6 Tage
HP ab € **164,-**



- Stadtführung Florenz ca. 3 Stunden € 195,- p. Gruppe
- Fahrt nach Elba ab € 16,- p. P. zzgl. € 125,- p. Gruppe für den Bus
- Ganztägige Reiseleitung Elba € 225,- p. Gruppe
- Pisa, die Stadt des schiefen Turmes, Stadtführung € 265,- p. Gruppe inkl. Park- und Einfahrtsgebühr



Leistungspaket:

- ✓ Anreise mit dem Reisebus ab/an Heimatort (Region I – IV als Nachtfahrten)
- ✓ 1 Ausflug Florenz inkl. Park- und Einreisegebühren
- ✓ 2 Ausflüge bis max. 400 Transferkilometer (Region V, VI)
- ✓ 1 Ausflug bis max. 200 Transferkilometer (Region I – IV)
- ✓ 4 Übernachtungen mit Halbpension (Region V, VI)
- ✓ 3 Übernachtungen mit Halbpension (Region I – IV)
- ✓ Bettwäsche
- ✓ Deutschsprachiger Ansprechpartner
- ✓ Notruftelefon
- ✓ Informationsmaterial
- ✓ Versicherungsschein
- ✓ Jede 13. Person reist zum Nulltarif!



Unterkunft:

Unsere ****Anlage „Mare Si“ in Follonica liegt im äußersten Süden der Toskana, gegenüber der Insel Elba. Die schönen Bungalows bieten Platz für 4- bis 6-Personen und sind mit Dusche/WC, TV und Terrasse ausgestattet. In der Anlage befinden sich Restaurant, Schwimmbad, Tennisplatz, Bar Kiosk und diverse Einkaufsmöglichkeiten (teilweise saisonabhängig). Der Strand ist bequem durch eine Fußgängerunterführung (April – September) zu erreichen. Piombino, der Fährhafen nach Elba, ist nur wenige Kilometer entfernt.



Mare Si



Teilnehmerzahl Preise p. P. in €	Abfahrtsregion			Verlängerungstag
	IV	I – III	V, VI	
Ab 45 Personen	164,-	167,-	179,-	41,-
Ab 39 Personen	177,-	181,-	195,-	43,-
Ab 35 Personen	185,-	189,-	201,-	45,-
Ab 30 Personen	207,-	211,-	219,-	49,-
Ab 25 Personen	235,-	239,-	245,-	53,-
Ab 19 Personen	291,-	297,-	295,-	63,-
Bei gemeinsamer Reise mit anderen Gruppen im Bus gelten die folgenden Preise				
Ab 30 Personen	182,-	186,-	200,-	43,-
Ab 25 Personen	185,-	189,-	203,-	43,-
Ab 19 Personen	187,-	191,-	205,-	43,-
Saisonzuschlag: 01.06. – 30.06. € 3,50 p. P. / Nacht (01.07. – 09.09. nicht buchbar)				

Toskana - Camping

Toskana
hautnah erleben

6 Tage
ab € 129,-

Leistungspaket:

- ✓ Anreise mit dem Reisebus ab/an Heimatort (Region I – IV Hin- und Rückfahrt als Nachtfahrten)
- ✓ 4 Übernachtungen mit Selbstversorgung (für Region V, VI)
- ✓ 3 Übernachtungen mit Selbstversorgung (für Region I – IV)
- ✓ 1 Ausflug Florenz inkl. Park- und Einreisegebühren
- ✓ 2 Ausflüge bis max. 400 Transferkilometer (Region V, VI)
- ✓ 1 Ausflug bis max. 200 Transferkilometer (Region I – IV)
- ✓ Deutschsprachiger Ansprechpartner
- ✓ Notruftelefon
- ✓ Informationsmaterial
- ✓ Versicherungsschein
- ✓ Jede 13. Person reist zum Nulltarif!

- Stadtführung Florenz ca. 3 Stunden
€ 195,- p. Gruppe
- Pisa – die Stadt des schiefen Turmes – Stadtführung € 265,- p. Gruppe inkl. Park- und Einfahrtsgebühr



Hinweis: Bettwäsche, Handtücher, Hygieneartikel bitte mitbringen



Unterkunft:

Kategorie A:

Unsere **Bungalowanlagen** in Marina di Massa liegen alle unmittelbar am Strand (max. 800 m). Hier werden die Gruppen in einfachen Bungalows mit 4 – 8 Betten untergebracht, die mit Dusche/WC sowie einer kleinen Küche ausgestattet sind. Betreuer werden in separaten Bungalows untergebracht. Je nach Anlage stehen Supermarkt, Sportplätze, Bar und Restaurant zur Verfügung.

Kategorie B:

Nur durch einen Pinienwald getrennt liegt die **Anlage Residence Habitat** in Marina di Bibbiona, direkt am Meer, ca. 400 m vom Strand entfernt. Die einzelnen Bungalows sind einfach eingerichtet und verfügen über Dusche/WC und eine kleine Küche mit Geschirr. Den Gruppen stehen Bungalows mit 4 – 8 Betten zur Verfügung, während die Betreuer in separaten Bungalows untergebracht werden. In der Anlage befindet sich ein Schwimmbad (Mitte Mai – Mitte September geöffnet), Tischtennis, Video Games sowie ein Fußball- und Volleyballplatz. Für die Gäste sind Bar, Restaurant, Supermarkt und verschiedene Geschäfte vorhanden.



Teilnehmerzahl Preise p. P. in €	Abfahrtsregion			Verlängerungstag
	IV	I, II, III	V, VI	
Ab 45 Personen	129,-	133,-	136,-	31,-
Ab 39 Personen	145,-	148,-	150,-	33,-
Ab 35 Personen	153,-	157,-	157,-	35,-
Ab 30 Personen	173,-	178,-	175,-	38,-
Ab 25 Personen	202,-	207,-	201,-	43,-
Ab 19 Personen	245,-	252,-	240,-	51,-
Bei gemeinsamer Reise mit anderen Gruppen im Bus gelten die folgenden Preise				
Ab 30 Personen	150,-	153,-	155,-	33,-
Ab 25 Personen	153,-	155,-	158,-	33,-
Ab 19 Personen	155,-	158,-	160,-	33,-

(Preistabelle Kategorie A + B)
Kategorie B: buchbar 21.04. – 26.05., 08.09. – 30.10.
Kategorie A: buchbar 10.03. – 15.06., 03.09. – 30.09.

6 Tage
ÜF ab € **153,-**

Die Ewige Stadt

Rom Die Ewige Stadt



- 3stündige Stadtführung Rom zu Fuß mit örtlicher Reiseleitung € 175,- p. / Gruppe
- Eintritt Vatikanische Museen € 8,- p. P.
- Stadtführung Ostia antica € 195,- p. Gruppe
- Papstaudienz i. d. R. jeden Mittwoch (kostenlos, Anmeldung erforderlich)



Country-Club Castelfusano



Country-Club Castelfusano



Country-Club Castelfusano



Auf alle Buchungen November – Februar erhalten Sie einen Rabatt von € 100,- p. Gruppe



Camping Roma



Camping Roma



Hinweis: Aufgrund der hohen Parkgebühren und der weitgehenden Sperrung der römischen Innenstadt für den Verkehr, sind die meisten Besichtigungen ausschließlich zu Fuß durchführbar.

Leistungspaket:

- ✓ Busfahrt ab/an Heimatort (Hin- und Rückfahrt als Nachtfahrt)
- ✓ 2 Ausflüge in das römische Umland bis max. 400 Transferkilometer
- ✓ 3 Übernachtungen mit kontinentalem Frühstück
- ✓ Schwimmbadnutzung (ca. Mai – September)
- ✓ Deutschsprachiger Ansprechpartner
- ✓ Versicherungsschein
- ✓ Notruftelefon
- ✓ Informationsmaterial
- ✓ Jede 13. Person reist zum Nulltarif!

Unterkunft:

Kategorie A

Der bekannte und beliebte **Country-Club Castelfusano** steht für Ihre Gruppen zur Verfügung. Auf dem großzügigen Gelände befindet sich ein Schwimmbad, Sportplätze, Pizzeria, Bar, Restaurant, Supermarkt u.v.m. Die Unterbringung erfolgt in einfachen Holzbungalows für 4 Personen mit Dusche/WC, Kühlschrank, Heizung und Terrasse. Die Anlage liegt in Ostia, Nahe der berühmten Ausgrabungsstätte. Unser Bus oder der Shuttle Bus befördert die Gruppe zum Bahnhof Ostia. Von dort kann man das Zentrum bequem mit der Bahn erreichen.

Kategorie B

Unsere Camping Anlage **Camping Village Roma** befindet sich günstig gelegen an der Via Aurelia im Grünen. Der Vatikan ist etwa 4 km entfernt. Gegenüber dem Haupteingang befindet sich eine Bushaltestelle die eine hervorragende Verbindung zum Zentrum bietet. Die Gruppen werden in Chalets und Bungalows für 2 – 6 Personen untergebracht. Jede Einheit besitzt 1 – 2 Räume mit Doppel- und Mehrbettzimmern sowie Dusche/WC. In der Anlage selbst stehen Rezeption, Restaurant, Pizzeria, Bar, Schwimmbad (saisonabhängig), Disco, Pub, Tischtennis, Beachvolleyball, Internet Point (teilweise saisonabhängig bzw. gegen geringe Gebühr).



Teilnehmerzahl	Abfahrtsregion		Verlängerungstag
	II, IV – VI	I, III	
Ab 45 Personen	153,-	157,-	37,-
Ab 39 Personen	168,-	171,-	40,-
Ab 35 Personen	177,-	181,-	41,-
Ab 30 Personen	199,-	203,-	45,-
Ab 25 Personen	226,-	232,-	50,-
Ab 19 Personen	269,-	276,-	56,-
Bei gemeinsamer Reise mit anderen Gruppen im Bus gelten die folgenden Preise			
Ab 30 Personen	173,-	176,-	40,-
Ab 25 Personen	176,-	178,-	40,-
Ab 19 Personen	178,-	186,-	40,-

(Preistabelle Kategorie A)

Zuschlag Kategorie B: € 10,- p. P. / Nacht

Saisonzuschlag Kategorie A: 01.07. – 31.08. € 6,70 p. P. / Nacht

Die Ewige Stadt

Rom

Ein Hauch von Ewigkeit

6 Tage

ÜF ab € **178,-**

Leistungspaket:

- ✓ Busfahrt ab/an Heimatort (Hin- und Rückfahrt als Nachtfahrt)
- ✓ 2 Ausflüge in das römische Umland bis max. 400 Transferkilometer
- ✓ 3 Übernachtungen mit kontinentalem Frühstück
- ✓ Deutschsprachiger Ansprechpartner
- ✓ Versicherungsschein
- ✓ Notruftelefon
- ✓ Informationsmaterial
- ✓ Jede 13. Person reist zum Nulltarif!

Butterfly-Tipp: siehe Seite 42

Ermäßigungen

Haus A: Januar, Februar, Juli und August
€ 5,- p. P. / Nacht

Haus B: Juli und August
€ 2,- p. P. / Nacht



Unterkunft:

Kategorie A

Die **Villa Santa Cecilia** ist ein religiöses Ferienhaus mit ***Standard. Sie liegt an der Stadtgrenze Roms, ca. 450 m von der Metrostation Vitinia entfernt, die hervorragend mit dem Hauptbahnhof verbunden ist. Die Gruppen wohnen in 3- bis 5-Bettzimmern mit Bad/WC. Die Betreuer werden in Einzel- bzw. Doppelzimmern untergebracht. Die Unterkunft verfügt über einen Aufenthaltsraum mit Bar, Terrasse, Internetpoint, Kapelle und Garten.

Kategorie B

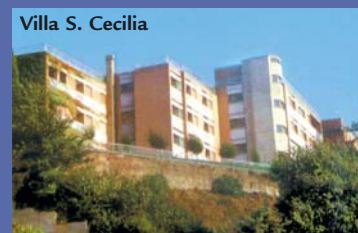
Hier stehen der Gruppe ausgesuchte ****Hotels im Zentrum Roms**, wie z.B. Hotel dei Mille, Hotel Paisiello, Hotel Simiar und weitere zur Verfügung. Die Mehrbettzimmer verfügen in der Regel über Dusche/WC gelegentlich Etagedusche/WC. Alle Hotels befinden sich in der Nähe einer U-Bahnstation. Viele Sehenswürdigkeiten sind von hier aus zu Fuß zu erreichen.



Hausbeispiel



Villa S. Cecilia



Teilnehmerzahl Preise p. P. in €	Abfahrtsregion			Verlängerungstag
	IV, VI	II, V	I, III	
Ab 45 Personen	178,-	181,-	183,-	48,-
Ab 39 Personen	192,-	195,-	199,-	51,-
Ab 35 Personen	199,-	203,-	207,-	52,-
Ab 30 Personen	221,-	225,-	229,-	56,-
Ab 25 Personen	248,-	253,-	258,-	62,-
Ab 19 Personen	287,-	294,-	301,-	69,-
Bei gemeinsamer Reise mit anderen Gruppen im Bus gelten die folgenden Preise				
Ab 30 Personen	197,-	200,-	204,-	51,-
Ab 25 Personen	200,-	203,-	207,-	51,-
Ab 19 Personen	202,-	205,-	209,-	51,-

(Preistabelle Kategorie A)

Zuschlag Kategorie B: € 6,- p. P. / Nacht

Saisonzuschlag Kategorie B: April, Mai, Juni, September, Oktober € 9,- p. P. / Nacht

Hinweis: Aufgrund der hohen Parkgebühren und der weitgehenden Sperrung der römischen Innenstadt für den Verkehr, sind die meisten Besichtigungen ausschließlich zu Fuß durchführbar.



Polnische Ostsee *Let's go East*

4 Tage
HP ab € **111,-**

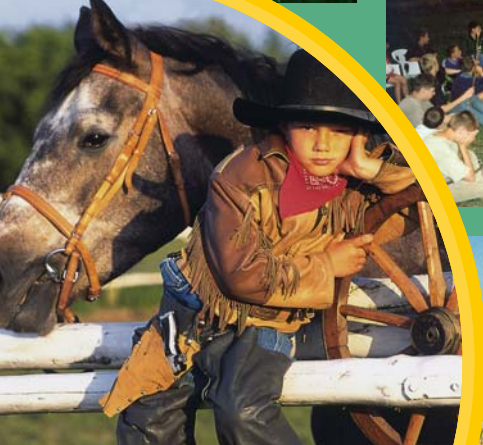


- Schifffahrt mit dem Disco- oder Wikingerschiff € 5,- p. P.
- Besuch Westerndorf mit Kamelreiten, Bogenschießen u.v.m. € 8,- p. P.
- Führung in Stettin € 99,- p. Gruppe
- Führung in Danzig € 99,- p. Gruppe



Leistungspaket:

- ✓ Anreise mit dem Reisebus ab/an Heimatort
- ✓ 2 Ausflüge bis max. 400 Transferkilometer
- ✓ 3 Übernachtungen mit Halbpension
- ✓ Einreisegebühr Polen
- ✓ 1x Grillabend anstelle des Abendessens (Kategorie A)
- ✓ Disco im Haus (Kategorie A)
- ✓ Bettwäsche (Kategorie B)
- ✓ Deutschsprachiger Ansprechpartner
- ✓ Sicherungsschein
- ✓ Notruftelefon
- ✓ Informationsmaterial
- ✓ Jede 13. Person reist zum Nulltarif!



Unterkunft:

Kategorie A:

Die bei Schülergruppen ausgesprochen beliebte **Jugend-Ferienanlage Omega** liegt in Grzybowo, ca. 4 km vom Zentrum Kolberg entfernt, und besteht aus 6 Gebäuden. Die Schüler werden in 3- bis 6-Bettzimmer untergebracht. Je zwei Zimmer teilen sich ein Badezimmer. Die Begleitpersonen werden in Einzel- oder Doppelzimmern untergebracht. Die Anlage befindet sich in ruhiger Lage, mit schönem großen Garten (5.500 qm) und einem kleinen Pool. Der Ostseebadestrand ist ca. 600 m entfernt. Freizeitmöglichkeiten z.B. Disco, Dart, Tischtennis, Volleyball, Reiten, Wandern, Badminton, geführte Kanutouren und vieles mehr warten auf die Gäste, teilweise gegen Gebühr.

Kategorie B:

Das **Ferienzentrum Solaris** liegt ca. 7 km westlich von Kolberg mit guter Anbindung an öffentlichen Verkehrsmitteln. Bis zum Strand sind es lediglich 50 m und zum Zentrum von Dzwirzyno nur 150 m. Die Unterbringung erfolgt in 2- bis 4-Bettzimmern mit Dusche/WC, TV und Radio. Im Ferienzentrum stehen Ihnen Tischtennis, Tischfußball, Volleyball, Grill und Radverleih sowie ein Discoroom mit Billard zur Verfügung (teilweise gegen Gebühr).



Teilnehmerzahl Preise p. P. in €	Abfahrtsregion		Verlängerungstag
	I, II, IV	III, V, VI	
Ab 45 Personen	111,-	115,-	32,-
Ab 39 Personen	121,-	127,-	35,-
Ab 35 Personen	127,-	134,-	36,-
Ab 30 Personen	140,-	148,-	39,-
Ab 25 Personen	158,-	166,-	44,-
Ab 19 Personen	195,-	205,-	55,-
Bei gemeinsamer Reise mit anderen Gruppen im Bus gelten die folgenden Preise			
Ab 30 Personen	126,-	132,-	35,-
Ab 25 Personen	129,-	135,-	35,-
Ab 19 Personen	131,-	137,-	35,-

(Preistabelle Kategorie A)

Zuschlag Kategorie B: € 2,50 p. P. / Nacht

Saisonzuschlag Kategorie A: 01.06. - 31.08. € 2,50 p. P. / Nacht

Weltkultur- Krakau

Weltkulturerbe Krakau - ein einmaliges Erlebnis!

4 Tage
ÜF ab € 136,-

Leistungspaket:

- ✓ Anreise mit dem Reisebus ab/an Heimatort
- ✓ Einreisegebühr Polen
- ✓ 2 Ausflüge bis max. 400 Transferkilometer
- ✓ 3 Übernachtungen mit Frühstücksbuffet
- ✓ Bettwäsche
- ✓ Deutschsprachiger Ansprechpartner
- ✓ Notruftelefon
- ✓ Informationsmaterial
- ✓ Versicherungsschein
- ✓ Jede 13. Person reist zum Nulltarif!

Unterkunft:

Das ****Hotel Start** liegt unweit vom historischen Stadtzentrum und dem Wawelsschloss, an der Straße nach Zakopane. Im Hotel stehen den Schülern 3- und 4-Bettzimmer zur Verfügung, die mit Dusche/WC und TV ausgestattet sind. Die Begleitpersonen werden separat untergebracht. Im Hotelrestaurant werden den Gruppen polnische und europäische Gerichte angeboten. Im Sommer besteht die Möglichkeit im Hotelgarten eine Grillparty zu organisieren. Direkte Verbindung ins Zentrum und zum Bahnhof mit der Straßenbahn und dem Linienbus.

- 4stündige Stadtführung Krakau mit örtlicher Reiseleitung
€ 99,- p. Gruppe
- Führung Gedenkstätte Auschwitz
€ 75,- p. Gruppe (max. 30 Personen)
- 3stündige Donajec Floßfahrt im Pieninygebirge
€ 12,- p. P.
- 3-Gang-Menü in einem jüdischen Restaurant mit Themenkonzert
€ 21,- p. P.



Hotel Start



Hotel Start



Hotel Start, Zimmer



Teilnehmerzahl Preise p. P. in €	Abfahrtsregion		Verlängerungstag
	II, IV	I, III, V, VI	
Ab 45 Personen	136,-	141,-	41,-
Ab 39 Personen	146,-	151,-	43,-
Ab 35 Personen	151,-	156,-	44,-
Ab 30 Personen	165,-	171,-	48,-
Ab 25 Personen	183,-	191,-	53,-
Ab 19 Personen	209,-	219,-	60,-



Die Goldene Stadt

4 Tage
ÜF ab € **96,-**

Prag

Die Goldene Stadt
glänzt das ganze Jahr



- 3-Tageskarte für alle öffentlichen Verkehrsmittel in Prag € 10,- p. P.
- 3stündige Stadtführung Prag mit örtlicher Reiseleitung zu Fuß € 75,- p. Gruppe (max. 35 Pers.)
- 1stündige Schifffahrt auf der Moldau € 6,50 p. P.
- Besuch von Theresienstadt inkl. Eintritt € 7,50 p. P. (Für Region II, IV, VI bei An- oder Abreise).



Im Zeitraum November – März erhalten Sie einen Preisnachlass von € 3,- p. P. / Nacht (außer Feiertage/Silvester)



Leistungspaket:

- ✓ Anreise mit dem Reisebus ab/an Heimatort
- ✓ 2 Ausflüge bis max. 400 Transferkilometer (Region I, III, V)
- ✓ 3 Übernachtungen mit Frühstück
- ✓ Bettwäsche
- ✓ Deutschsprachiger Ansprechpartner
- ✓ Sicherungsschein
- ✓ Notruftelefon
- ✓ Informationsmaterial
- ✓ Jede 13. Person reist zum Nulltarif!

Unterkunft:

Unser beliebtes **Hotel Pramen** in Prag 9 verfügt über Wohneinheiten mit jeweils zwei Zimmern (2 – 3 Personen) die sich jeweils ein Bad/WC teilen. Neben Aufenthaltsraum, Disco, Restaurant und Billardraum gehört auch eine Sporthalle zum Hotel. Ca. 500 m entfernt befinden sich eine U-Bahn und eine Tram-Bahnhaltestelle, die das Hotel optimal mit dem Zentrum verbinden (ca. 12 Minuten).

Weitere Unterkünfte bieten wir Ihnen gerne auf Anfrage an.



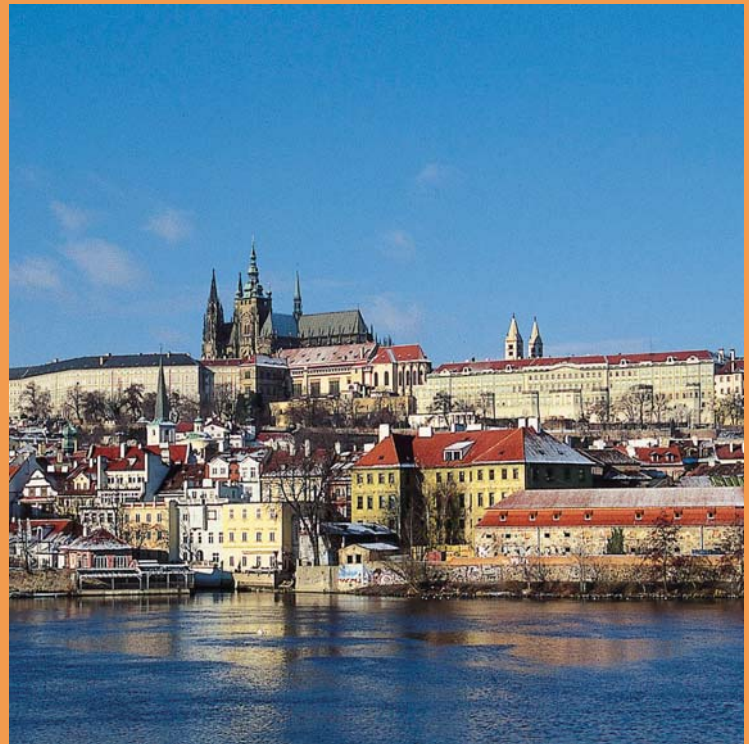
Hotel Pramen



Hotel Pramen, Zimmerbeispiel



Hotel Pramen, Empfangshalle



Hotel Pramen, Speisesaal



Teilnehmerzahl	Abfahrtsregion			Verlängerungstag		
	IV	II	VI	I, III, V	II, IV, VI	I, III, V
Ab 45 Personen	96,-	105,-	111,-	127,-	24,-	38,-
Ab 39 Personen	101,-	111,-	118,-	138,-	24,-	40,-
Ab 35 Personen	103,-	114,-	121,-	143,-	24,-	42,-
Ab 30 Personen	111,-	123,-	131,-	157,-	24,-	45,-
Ab 25 Personen	121,-	136,-	146,-	176,-	24,-	51,-
Ab 19 Personen	133,-	153,-	166,-	205,-	24,-	57,-
Bei gemeinsamer Reise mit anderen Gruppen im Bus gelten die folgenden Preise						
Ab 30 Personen	106,-	116,-	123,-	143,-	24,-	40,-
Ab 25 Personen	109,-	119,-	126,-	146,-	24,-	40,-
Ab 19 Personen	111,-	121,-	128,-	148,-	24,-	40,-

Prag

Historische Kulturstadt
an der Moldau

4 Tage
HP ab € 91,-

Leistungspaket:

- ✓ Anreise mit dem Reisebus ab/an Heimatort
- ✓ 2 Ausflüge bis max. 400 Transferkilometer (Region I, III, V)
- ✓ 3 Übernachtungen mit Halbpension
- ✓ Bettwäsche
- ✓ Deutschsprachiger Ansprechpartner
- ✓ Sicherungsschein
- ✓ Notruftelefon
- ✓ Informationsmaterial
- ✓ Jede 13. Person reist zum Nulltarif!

- 3stündige Stadtführung Prag mit örtlicher Reiseleitung zu Fuß € 95,- p. Gruppe (max. 55 Personen)
- 2stündige Schifffahrt auf der Moldau € 14,- p. P.
- Besichtigung einer Brauerei in Prag € 7,- p. P.



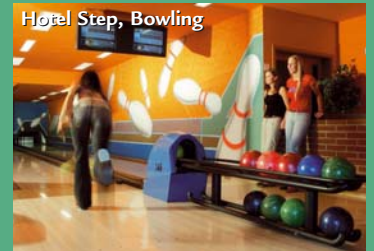
Unterkunft:

Kategorie A:

Sie werden in sehr guten ***+Hotels nahe dem Prager Stadtzentrum untergebracht, wie zum Beispiel in unserem ***+Hotel Step mit sehr guter Anbindung an den Stadtverkehr. Sie wohnen in 3- bis 4-Bettzimmern mit Dusche/WC, Sat-TV und Telefon. Die Begleiter werden getrennt von den Schülern in Doppel- bzw. Einzelzimmern untergebracht. Das Hotel bietet zahlreiche Möglichkeiten zur Freizeitgestaltung an (teilweise gegen Gebühr), wie z.B. Fitnesscenter mit Sauna, Whirlpool und Massagen, Bowling sowie eine Sporthalle am Hotel mit Squash- und Tennisplätzen. Weiterhin verfügt die Unterkunft über Konferenzraum, Wechselstube, Reinigung und Wäscheservice. Weitere Hotels sind das Hotel Juno, Apollon und Olympik Tristar, welche über eine vergleichbare Ausstattung verfügen.

Kategorie B:

Die Unterbringung erfolgt in einem unserer beliebten ***Hotels. Eines unserer Häuser in Prag ist unter anderem das Hotel Legner Libus. Mit den öffentlichen Verkehrsmitteln erreicht man das Stadtzentrum von Prag in ca. 30 Minuten. Die Schüler werden in Mehrbettzimmern bzw. Appartements mit Dusche/ WC, Sat-TV und Telefon untergebracht. Für die Begleitpersonen stehen Einzel- bzw. Doppelzimmer zur Verfügung. Das Hotel Legner Libus besitzt ein Restaurant mit Bar, Geldwechselstube, Konferenzraum und Wäscherei. Ein Tennisplatz und eine Disco befinden sich in der Nähe. Unsere weiteren Vertragshotels sind unter anderem das Hotel Dum, Janousek und Rhea. Diese verfügen über eine vergleichbare Ausstattung.



Teilnehmerzahl Preise p. P. in €	Abfahrtsregion			Verlängerungstag		
	IV	II	VI	I, III, V	II, IV, VI	I, III, V
Ab 45 Personen	91,-	99,-	105,-	124,-	22,-	37,-
Ab 39 Personen	96,-	105,-	112,-	134,-	22,-	39,-
Ab 35 Personen	98,-	108,-	116,-	141,-	22,-	41,-
Ab 30 Personen	105,-	118,-	127,-	155,-	22,-	45,-
Ab 25 Personen	114,-	131,-	141,-	175,-	22,-	49,-
Ab 19 Personen	126,-	146,-	159,-	203,-	22,-	56,-
Bei gemeinsamer Reise mit anderen Gruppen im Bus gelten die folgenden Preise						
Ab 30 Personen	101,-	110,-	117,-	139,-	22,-	39,-
Ab 25 Personen	104,-	113,-	120,-	142,-	22,-	39,-
Ab 19 Personen	106,-	115,-	122,-	144,-	22,-	39,-

(Preistabelle Kategorie B)

Zuschlag Kategorie A: € 4,- p. P. / Nacht

Saisonzuschlag Kategorie B: 15.03. – 31.03. € 4,- p. P. / Nacht; April, Juni, Juli und August € 6,50 p. P. / Nacht; Mai, September und 01.10. – 15.10. € 7,50 p. P. / Nacht; Feiertagstermine auf Anfrage

Saisonzuschlag Kategorie A: 10.03. – 31.03. € 6,- p. P. / Nacht; April, Juni, Juli und August € 9,- p. P. / Nacht; Mai, September und Oktober € 11,- p. P. / Nacht; Feiertagstermine auf Anfrage!

Spielplatz für die Großen

Der Spielplatz für die Großen

5 Tage
HP ab € 99,-



· ganztägige Reiseleitung für eine Rundfahrt durch das Riesengebirge:
€ 119,- p. Gruppe bzw. Bus

· Tagesausflug nach Prag, 3stündige Reiseleitung für eine Stadtrundfahrt:
€ 69,- p. Gruppe bzw. Bus

· Besichtigung der Glashütte, des Glasmuseums und der Brauerei in Harrachov:
€ 7,- p. P.



Outdoor Programme im Riesengebirge:

Hochseilgarten – Hier geht es um Teamkooperation!:

- CHALLENGE: € 17,- p. P.
· Dauer ca. 3 Stunden, mindestens 4 Personen
· Icebreakers, Niederseilgarten, Erlernen der richtigen Technik beim Seilsichern
· Hochseilgarten
· Challenge Tower mit einer Kletterwand in 9 Meter Höhe

ADVENTURE: € 19,50 p. P.
· Challenge
· 80 Meter Abfahrt mit der Sturmrolle



ganztägig Rafting / Wasserwanderung auf dem Fluß Jizera:

Unterhaltungsspiele während der Fahrt. Geschulte Instrukteure. Inkl. Ausrüstung.
€ 15,70 p. P. (ohne Transport)
€ 25,50 p. P. (mit Transport von Harrachov)

halbtägiger Fahrradverleih für Gruppen bis max. 30 Personen, inkl. Helm und Begleitung von einem Instrukteur
€ 15,- p. P.

halbtägig Klettern zugänglich zu Fuß von Harrachov
€ 13,50 p. P.

Action Rallye
inkl. kleinen Preisen
€ 24,- p. P.



Leistungspaket:

- ✓ Anreise mit dem Reisebus ab/an Heimatort
- ✓ 3 Ausflüge bis max. 600 Transferkilometer (Region I, III, V)
- ✓ 4 Übernachtungen mit Halbpension
- ✓ 1x Grillabend im Rahmen der Halbpension (wetterabhängig)
- ✓ Bettwäsche
- ✓ Deutschsprachiger Ansprechpartner
- ✓ Versicherungsschein
- ✓ Notruftelefon
- ✓ Informationsmaterial
- ✓ Jede 13. Person reist zum Nulltarif!

Unterkunft:

Das ***Hotel Bellevue befindet sich in der Mitte des touristischen Zentrums von Harrachov, im westlichen Riesengebirge. Das Hotel verfügt über insgesamt 20 modern ausgestattete Mehrbettzimmer mit Dusche/WC und Sat-TV. Die Begleiter werden in Doppel- bzw. Einzelzimmern untergebracht. Weiterhin ist die Unterkunft mit Rezeption, Wechselstube sowie Restaurant mit Bar und Terrasse ausgestattet. Als Freizeitmöglichkeiten stehen hier (teilweise gegen Gebühr) Sauna, ein kleiner Fitnessraum, Tischtennis, Fahrradverleih und zahlreiche Wandermöglichkeiten zur Verfügung.



Bellevue, Zimmerbeispiel



Teilnehmerzahl Preise p. P. in €	Abfahrtsregion			Verlängerungstag		
	IV	II	VI	I, III, V	II, IV, VI	I, III, V
Ab 45 Personen	99,-	108,-	113,-	145,-	19,-	33,-
Ab 39 Personen	104,-	114,-	121,-	157,-	19,-	36,-
Ab 35 Personen	106,-	117,-	124,-	164,-	19,-	37,-
Ab 30 Personen	113,-	126,-	134,-	181,-	19,-	41,-
Ab 25 Personen	123,-	138,-	149,-	206,-	19,-	46,-
Ab 19 Personen	135,-	155,-	168,-	241,-	19,-	53,-

Böhmischer Lipno Stausee

Böhmischer
Badespaß

4 Tage
HP ab € 98,-

Leistungspaket:

- ✓ Anreise mit dem Reisebus ab/an Heimatort
- ✓ 2 Ausflüge bis max. 400 Transferkilometer (Region I, III, V)
- ✓ 3 Übernachtungen mit Halbpension
- ✓ 1x Grillabend im Rahmen der Halbpension (Kategorie B)
- ✓ Bettwäsche
- ✓ Schwimmbadnutzung (Kategorie A)
- ✓ 1stündige Sporthallennutzung (Kategorie A)
- ✓ Deutschsprachiger Ansprechpartner
- ✓ Sicherungsschein
- ✓ Notruftelefon
- ✓ Informationsmaterial
- ✓ Jede 13. Person reist zum Nulltarif!

Unterkunft:

Kategorie A:

Das **Hotel Fontana** in Horní Planá befindet sich direkt am Lipno-Stausee in Südböhmen. Hier stehen 2- bis 3-Bettzimmer oder Appartements für bis zu 5 Personen, alle mit Dusche/WC ausgestattet, zur Verfügung. Die Unterbringung der Begleiter erfolgt separat von den Schülern. Weiterhin verfügt die Anlage über Restaurant, Wechselstube und Aufenthaltsraum. Für die Freizeitgestaltung stehen (teilweise gegen Gebühr) eine kleine Turnhalle für Volleyball, Basketball, Badminton und Fußballtennis, Solarium, Sportartikelausleihe, Sauna, Fitnessraum, Tischtennis, Fahrradausleihe, Volleyball-, Tennis- und Fußballplatz, Hallenbad sowie ein hoteleigener Strandabschnitt zur Verfügung.

Kategorie B:

Die Unterbringung erfolgt im *****Hotel Na Jezere** in Horní Planá, der malerischen Ecke Südböhmens. Der moderne Hotelkomplex befindet sich direkt am Lipno-Stausee in ruhiger Waldrandlage. Das Zentrum von Horní Planá ist ca. 4 km entfernt. Das Areal verfügt über 12 komplett ausgestattete Villen mit je zwei Schlafzimmern für 5 - 6 Personen, Wohnzimmer mit Sat-TV, Dusche/WC sowie Terrasse mit herrlichem Seeblick. Des weiteren bietet das Hotel zwei weitere Villen mit insgesamt 16 Zimmern, die ebenfalls mit Dusche/WC und Sat-TV ausgestattet sind sowie Restaurant und Cafe. Die Begleitpersonen werden separat von den Schülern untergebracht. Für die Freizeitgestaltung stehen (teilweise gegen Gebühr) Boots-, Angelgeräte- und Mountainbikeverleih, Tennisplätze, Volleyball- und Basketballplatz, Kegeln, Tischtennis, Sauna, Solarium sowie ein Fitnessraum zur Verfügung.

· Ausflug nach Krumau – UNESCO-Weltkulturerbe

· Ausflug nach Budweis – Weltweit bekannt vor allem wegen des Budweiser Bieres, jedoch auch als Universitätsstadt



Hotel Na Jezere



Hotel Fontana



Hotel Na Jezere



Hotel Fontana Zimmerbeispiel



Hotel Na Jezere



Hotel Fontana



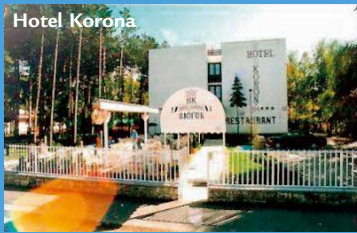
Teilnehmerzahl Preise p. P. in €	Abfahrtsregion			Verlängerungstag		
	IV	II	VI	I, III, V	II, IV, VI	I, III, V
Ab 45 Personen	98,-	107,-	112,-	131,-	25,-	39,-
Ab 39 Personen	103,-	113,-	121,-	141,-	25,-	42,-
Ab 35 Personen	105,-	116,-	123,-	145,-	25,-	43,-
Ab 30 Personen	112,-	125,-	134,-	159,-	25,-	46,-
Ab 25 Personen	122,-	137,-	147,-	179,-	25,-	51,-
Ab 19 Personen	134,-	154,-	167,-	207,-	25,-	58,-

(Preistabelle Kategorie A)

Zuschlag Kategorie B: € 8,50 p. P. / Nacht; Juli und August auf Anfrage
 Saisonzuschlag Kategorie A: 02.01. – 26.03., 18.12. – 28.12. € 3,50 p. P. / Nacht;
 03.07. – 09.07., 28.08. – 10.09. € 10,50 p. P. / Nacht;
 10.07. – 27.08., 29.12. – 03.01. € 15,- p. P. / Nacht

5 Tage
HP ab € **129,-**

Plattensee – Balaton *Das ungarische Meer*



- Stadtrundfahrt Budapest mit örtlicher Reiseleitung € 58,- p. Gruppe.
- Puszta-Party mit Begrüßungsgetränk, Kutschfahrt, Pferdevorführung, Gulaschessen u.v.m. für € 22,50 p. P.
- Sonnenuntergangsschiffahrt auf dem Plattensee € 10,- p. P.



Leistungspaket:

- ✓ Anreise mit dem Reisebus ab/an Heimatort (Region I – IV Hinfahrt als Nachtfahrt)
- ✓ 2 Ausflüge bis max. 400 Transferkilometer (Region I – IV)
- ✓ 3 Ausflüge bis max. 600 Transferkilometer (Region V, VI)
- ✓ 3 Übernachtungen mit Halbpension (Region I – IV)
- ✓ 4 Übernachtungen mit Halbpension (Region V, VI)
- ✓ Bettwäsche
- ✓ Deutschsprachiger Ansprechpartner
- ✓ Sicherungsschein
- ✓ Notruftelefon
- ✓ Informationsmaterial
- ✓ Jede 13. Person reist zum Nulltarif!

Unterkunft:

Kategorie A

Das ***Hotel Adler liegt am Südufer des Balaton in Siofok. Die Unterbringung erfolgt in Mehrbettzimmern mit Dusche/WC. Die Begleitpersonen werden in Doppel- bzw. Einzelzimmern untergebracht. Das Hotel verfügt über eine Rezeption mit Mietsafe, Restaurants sowie Tischtennis, Whirlpool, Sauna und Solarium. Shoppingmöglichkeiten, Bars und Restaurants befinden sich ca. 300 m entfernt. Bis zum Seeufer sind es ca. 400 m.

Kategorie B

Hier stehen speziell für Schülergruppen ausgewählte 3-Sterne-Hotels (landestypische Klassifizierung), wie z.B. das Hotel Móló oder das Hotel Korona in Siofok zur Verfügung. Die Unterbringung erfolgt zumeist in Mehrbettzimmern mit Dusche/WC. Die Begleitpersonen werden in Doppel- bzw. Einzelzimmern untergebracht. Das Hotel Móló liegt in unmittelbarer Nähe zum schönen Yachthafen und verfügt über einen eigenen gepflegten Strandabschnitt. Des weiteren bietet es seinen Gästen ein schönes Panoramarestaurant mit Blick auf den Balaton und eine Bar. Das Zentrum ist ca. 1 km weit entfernt. Das familiär geführte Hotel Korona verfügt über ein Restaurant, Cafe, Veranstaltungsraum, Tennisplatz, Grillmöglichkeit sowie einen schönen Garten mit Terrasse. In der Nähe gibt es Möglichkeiten für Reiten, Rudern, Surfen. Bis in das quirlige Stadtzentrum und zum öffentlichen Strand sind es ca. 500 m.



Teilnehmerzahl Preise p. P. in €	Abfahrtsregion			Verlängerungstag
	II, IV	I, III	V, VI	
Ab 45 Personen	129,-	131,-	153,-	36,-
Ab 39 Personen	141,-	142,-	165,-	38,-
Ab 35 Personen	147,-	149,-	172,-	39,-
Ab 30 Personen	164,-	166,-	190,-	43,-
Ab 25 Personen	187,-	189,-	214,-	48,-
Ab 19 Personen	220,-	223,-	249,-	55,-
Bei gemeinsamer Reise mit anderen Gruppen im Bus gelten die folgenden Preise				
Ab 30 Personen	146,-	147,-	170,-	38,-
Ab 25 Personen	149,-	150,-	173,-	38,-
Ab 19 Personen	151,-	152,-	175,-	38,-

(Preistabelle Kategorie A)

Zuschlag Kategorie B: € 2,50 p. P. / Nacht

Saisonzuschlag Kategorie A: 28.05. – 29.06., 20.08. – 09.09. € 1,30 p. P. / Nacht

Saisonzuschlag Kategorie A: 29.06. – 13.07. € 3,80 p. P. / Nacht

Kategorie A: 16.07. – 17.08. auf Anfrage

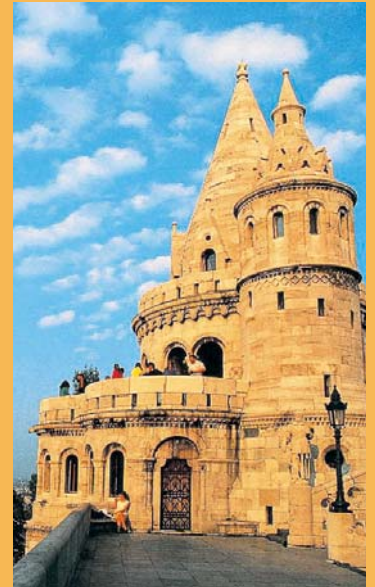
Budapest Die Königin der Donau

5 Tage
HP ab € 146,-

Leistungspaket:

- ✓ Anreise mit dem Reisebus ab/an Heimatort (Region I – IV Hinfahrt als Nachtfahrt)
- ✓ halbtägige Stadtrundfahrt mit örtlicher Reiseleitung
- ✓ 1 Ausflug bis max. 250 Transferkilometer (Region I – IV)
- ✓ 2 Ausflüge bis max. 500 Transferkilometer (Region V, VI)
- ✓ 3 Übernachtungen mit Halbpension (Region I – IV)
- ✓ 4 Übernachtungen mit Halbpension (Region V, VI)
- ✓ Bettwäsche
- ✓ Deutschsprachiger Ansprechpartner
- ✓ Versicherungsschein
- ✓ Notruftelefon
- ✓ Informationsmaterial
- ✓ Jede 13. Person reist zum Nulltarif!

- Ausflug in die Puszta mit Pferdeshow, Kutschfahrt, Folklore sowie Mittagessen für € 24,- p. P.!
- Besuch des ungarischen Parlamentes, Eintritt frei!
- Besuch des Statuen-Parks „Gigantische Denkmäler der Kommunistischen Diktatur“ für € 3,50 p. P.!
- Ausflug zum Donauknie mit Stop in Esztergom, Visegrad und Szentendre!
€ 99,- p. Gruppe



Unterkunft:

Kategorie A

Das ****Hotel Touring** liegt an der nördlichen Stadtgrenze, umgeben von einer Parkanlage. Die Unterbringung erfolgt in Mehrbettzimmern mit Etagedusche/WC. Gegen Aufpreis können wir Ihnen auch Mehrbettzimmer mit Dusche/WC anbieten. Für die Begleitpersonen stehen Doppel- bzw. Einzelzimmer zur Verfügung. Das Haus bietet (teilweise gegen Gebühr) Billard, Tischtennis, Fußball sowie eine Spielhalle. In der Nähe befindet sich ein Freibad. Bis ins Stadtzentrum sind es ca. 25 Fahrminuten, eine S-Bahn-Station befindet sich ca. 5 Minuten entfernt.

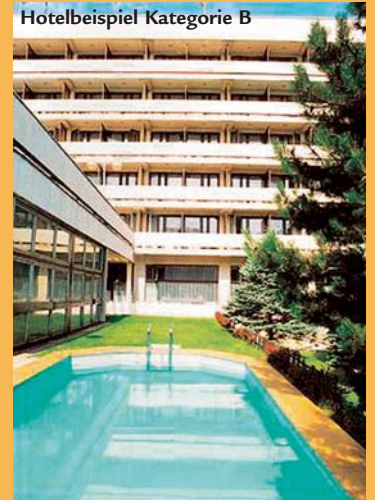
Kategorie B

Hier stehen speziell für Schülergruppen ausgewählte **3-Sterne-Hotels** (landestypische Klassifizierung), wie z.B. das Hotel Hunor, zur Verfügung. Dieses liegt in Richtung Szentendre, in der Nähe des Strandbades Pünkösdfürdo, ca. 20 Fahrminuten vom Stadtzentrum entfernt. Den Gästen stehen Mehrbettzimmer mit Dusche/WC zur Verfügung. Die Begleitpersonen werden in Doppel- bzw. Einzelzimmern untergebracht. Zur weiteren Ausstattung des Hotels gehören Restaurant, Bar, Bierstube, separate Säle, Safe, Geldwechsel und Tennisplatz. Auch unsere weiteren Vertragshotels haben eine vergleichbare Ausstattung.

Hotel Touring, Zimmerbeispiel



Hotelbeispiel Kategorie B



Hotelbeispiel Kategorie B



Hotelbeispiel Kategorie B



Teilnehmerzahl Preise p. P. in €	Abfahrtsregion			Verlängerungstag
	II, IV	I, III	V, VI	
Ab 45 Personen	146,-	148,-	174,-	41,-
Ab 39 Personen	158,-	161,-	187,-	43,-
Ab 35 Personen	164,-	168,-	194,-	44,-
Ab 30 Personen	182,-	186,-	213,-	48,-
Ab 25 Personen	205,-	210,-	237,-	53,-
Ab 19 Personen	239,-	245,-	273,-	60,-
Bei gemeinsamer Reise mit anderen Gruppen im Bus gelten die folgenden Preise				
Ab 30 Personen	163,-	166,-	192,-	43,-
Ab 25 Personen	165,-	169,-	195,-	43,-
Ab 19 Personen	168,-	171,-	197,-	43,-

(Preistabelle Kategorie A + B)
Saisonzuschlag Kategorie A: 01.04. – 29.04., 03.05. – 15.06.,
15.08. – 01.11. € 1,30 p. P. / Nacht
Saisonzuschlag Kategorie B: 01.04. – 31.10. € 2,50 p. P. / Nacht



Kroatien – Istrien

Umag

Sonne, Party und viel Mee(h)r

6 Tage

HP ab € **149,-**



- Halbtägig geführter Stadtrundgang Pula mit Eintritt in das berühmte Amphitheater ab € 9,- p. P.
- Halbtägig geführter Stadtrundgang Porec inkl. Eintritt in das Aquarium ab € 11,20 p. P.
- Reiseleitung für einen Ausflug mit zu den bekannten Orten wie z.B. Rovinj, Porec oder Pula € 175,- p. Gruppe bzw. Bus
- Brijuni Nationalpark mit Reiseleitung, Bootsfahrt, Fahrt mit dem Panoramazug, Safaripark ab € 15,- p. P.



Hotel Adriatic



Hotel Adriatic



Bungalowanlage Kanegra



Beispiel Appartementanlage



Zimmerbeispiel Kanegra



Bungalowanlage Kanegra

Leistungspaket:

- ✓ Anreise mit dem Reisebus ab/an Heimatort (Region I – IV Hin- und Rückfahrt als Nachtfahrt)
- ✓ 3 Ausflüge bis max. 750 Transferkilometer (Region V, VI)
- ✓ 2 Ausflüge bis max. 500 Transferkilometer (Region I – IV)
- ✓ 4 Übernachtungen mit Halbpension (Region V, VI)
- ✓ 3 Übernachtungen mit Halbpension (Region I – IV)
- ✓ Bettwäsche
- ✓ Deutschsprachiger Ansprechpartner
- ✓ Sicherungsschein
- ✓ Notruftelefon
- ✓ Informationsmaterial
- ✓ Jede 13. Person reist zum Nulltarif!

Unterkunft:

Kategorie A:

Die Unterbringung erfolgt im ****Hotel Adriatic**. Es befindet sich ca. 2 km vom Stadtzentrum entfernt und ist nahe dem Strand sowie dem Yachthafen gelegen. Die Schüler werden in Mehrbettzimmern mit Dusche/WC untergebracht. Für die Begleitpersonen stehen Einzel- und Doppelzimmer zur Verfügung. Des Weiteren gehören Restaurant, Bar, TV-Raum, Billardraum, Sauna sowie Meerwasserhallenbad (ca. Juni bis Mitte September geschlossen) zur Ausstattung des Hotels. Für die Freizeitgestaltung (teilweise gegen Gebühr) befindet sich unweit des Hotels ein Sportzentrum mit Tennisplätzen und -schule sowie diversen Wassersportmöglichkeiten.

Kategorie B:

Für Ihre Gruppen stehen hier *****Hotels und Appartementanlagen in Umag** zur Verfügung. Die Unterbringung erfolgt zumeist in Mehrbettzimmern, Appartements oder Bungalows für bis zu 6 Personen, alle mit Dusche/WC ausgestattet. Die Begleitpersonen werden separat von den Schülern untergebracht. Zur Einrichtung gehören meist Restaurant, Pizzeria, Bar, Pool, Supermarkt, Tennisplätze, Beachvolleyball, Minigolf, Tischtennis sowie Tauch- und Wassersportmöglichkeiten (teilweise gegen Gebühr). Die genaue Hoteladresse erhalten Sie ca. 2 Wochen vor Abreise.

Kategorie C:

Die Unterbringung erfolgt in der *****Bungalowanlage Kanegra**, eingebettet in einem üppigen Pinienwald direkt am Meer, etwa 10 km nördlich der Stadtmitte Umags. Der schöne, flach abfallenden Kieselstrand befindet sich je nach Lage der Unterkunft ca. 100 bis 400 m entfernt. Die Schüler werden in Bungalows mit 1 – 2 Schlafzimmern, Wohn-/Schlafraum, Kochnische, Bad/WC, Telefon, Sat-TV und Terrasse untergebracht. Den Begleitpersonen stehen separate Bungalows zur Verfügung. Die Anlage bietet weiterhin eine zentrale Rezeption mit Wechselstube, Safe (gegen Aufpreis), Restaurant, Pizzeria, Snackbar, Cocktailbar mit abendlichen Musikveranstaltungen, Disco, Supermarkt und Kinderspielplatz. Für die Freizeitgestaltung (teilweise gegen Gebühr) stehen außerdem Tennisplätze mit Tennisschule, Minigolf und ein Wassersportgeräteverleih zur Verfügung.

Teilnehmerzahl Preise p. P. in €	Abfahrtsregion			Verlängerungstag
	II, IV	I, III	V, VI	
Ab 45 Personen	149,-	154,-	162,-	38,-
Ab 39 Personen	163,-	169,-	175,-	41,-
Ab 35 Personen	171,-	178,-	182,-	42,-
Ab 30 Personen	191,-	199,-	201,-	46,-
Ab 25 Personen	218,-	228,-	225,-	51,-
Ab 19 Personen	258,-	271,-	261,-	57,-

(Preistabelle Kategorie B)

Zuschlag Kategorie A: € 1,80 p. P. / Nacht; Zuschlag Kateg. C: € 4,- p. P. / Nacht
Saisonzuschlag Kategorie B: 26.05. – 16.06., 08.09. – 15.09 € 2,- p. P. / Nacht; 17.06. – 07.09. auf Anfrage

Saisonzuschlag Kategorie A: 31.03. – 26.05. € 2,50 p. P. / Nacht; 26.05. – 23.06., 01.09. – 08.09. € 6,30 p. P. / Nacht; 23.06. – 14.07., 18.08. – 01.09. € 11,30 p. P. / Nacht; 14.07. – 18.08. € 21,30 p. P. / Nacht
Saisonzuschlag Kategorie C: 04.06. – 22.06. € 3,80 p. P. / Nacht; 23.06. – 09.09. auf Anfrage

Porec und Pula

6 Tage
HP ab € 144,-

Leistungspaket:

- ✓ Anreise mit dem Reisebus ab/an Heimatort (Region I – IV Hin- und Rückfahrt als Nachtfahrt)
- ✓ 3 Ausflüge bis max. 750 Transferkilometer (Region V, VI)
- ✓ 2 Ausflüge bis max. 500 Transferkilometer (Region I – IV)
- ✓ 4 Übernachtungen mit Halbpension (Region V, VI)
- ✓ 3 Übernachtungen mit Halbpension (Region I – IV)
- ✓ Bettwäsche
- ✓ Deutschsprachiger Ansprechpartner
- ✓ Versicherungsschein
- ✓ Notruftelefon
- ✓ Informationsmaterial
- ✓ Jede 13. Person reist zum Nulltarif!

Unterkunft:

Kategorie A:

Die Unterbringung erfolgt im **Camping Village Materada in Porec** (Spadici), ca. 3 km vom Stadtzentrum entfernt, in modern ausgestatteten Mobilhomes für 4 – 6 Personen. Diese befinden sich direkt am Meer und verfügen über Wohnraum mit Schlafcouch, zwei getrennte Schlafzimmer, Bad, Klimaanlage, Sat-TV sowie Terrasse. Die Begleitpersonen werden in separaten Mobilhomes untergebracht. Die Anlage bietet neben Restaurant, Tennisplatz und Kinderspielplatz auch diverse Wassersportmöglichkeiten wie z.B. surfen, tauchen, Bootsverleih.

Kategorie B:

Für Ihre Gruppe stehen hier unsere beliebten *****Appartemenanlagen in Pula und Raum Medulin** zur Verfügung. Die Unterbringung erfolgt in Mehrbettappartements mit Dusche/WC, Kochnische und meist mit Balkon oder Terrasse. Für die Begleitpersonen stehen separate Appartements zur Verfügung. Meist gehören Restaurants, Bars, Pool, Tennisplätze, Tischtennis, Sportplätze sowie diverse Wassersportmöglichkeiten zu den Anlagen (teilweise gegen Gebühr). In den Sommermonaten stehen alternativ auch **Privatappartements in Pula im Stadtteil Veruda Porat** zur Verfügung. Die Appartements liegen in unmittelbarer Nähe zum Meer, der Strand ist etwa 500 – 1.000 m entfernt. Die Appartements befinden sich in privaten Familienhäusern und bestehen aus Mehrbettzimmern mit Dusche/WC sowie Kochnische und Balkon oder Terrasse. Die Verpflegung erfolgt in einem Restaurant in der Nähe.

Gern bieten wir Ihnen diese Unterkünfte auch mit Selbstversorgung an!

Butterfly-Tipp: siehe Seite 52

Gerne bieten wir Ihnen eine Unterbringung in dem beliebten Jugendpark Pula an.

Beispiel Appartemenanlage



Camping Village Materada



Teilnehmerzahl Preise p. P. in €	Abfahrtsregion			Verlängerungstag
	II, IV	I, III	V, VI	
Ab 45 Personen	144,-	151,-	156,-	36,-
Ab 39 Personen	158,-	165,-	169,-	39,-
Ab 35 Personen	166,-	173,-	175,-	40,-
Ab 30 Personen	186,-	194,-	194,-	44,-
Ab 25 Personen	213,-	223,-	218,-	49,-
Ab 19 Personen	254,-	267,-	254,-	56,-
Bei gemeinsamer Reise mit anderen Gruppen im Bus gelten die folgenden Preise				
Ab 30 Personen	163,-	170,-	174,-	39,-
Ab 25 Personen	166,-	172,-	177,-	39,-
Ab 19 Personen	168,-	175,-	179,-	39,-

(Preistabelle Kategorie A)

Zuschlag Kategorie B: € 2,- p. P. / Nacht

Saisonzuschlag Kategorie A: 19.05. – 23.06. € 1,50 p. P. / Nacht;
23.06. – 21.07., 25.08. – 08.09. € 4,50 p. P. / Nacht; 22.07. – 24.08. auf Anfr.

Saisonzuschlag Kategorie B: 28.04. – 02.06. € 2,- p. P. / Nacht;

02.06. – 30.06., 08.09. – 22.09. € 3,20 p. P. / Nacht;

30.06. – 14.07. € 6,30 p. P. / Nacht; 14.07. – 08.09. auf Anfrage



Kroatien – Istrien

Rabac

Verträumte Buchten
und jede Menge Spaß

6 Tage

HP ab € **138,-**



- Robinson Feeling – ganztägige Bootstour zu der Insel Brijun inkl. Mittagessen und Musik ab € 22,50 p. P.
- Ganztägiger Ausflug in das Gestüt von Lipica und die Grotten von Postojna inkl. Eintritt und örtlicher Reiseleitung ab € 14,50 p. P.



Leistungspaket:

- ✓ Anreise mit dem Reisebus ab/an Heimatort (Region I – IV Hin- und Rückfahrt als Nachtfahrt)
- ✓ 3 Ausflüge bis max. 750 Transferkilometer (Region V, VI)
- ✓ 2 Ausflüge bis max. 500 Transferkilometer (Region I – IV)
- ✓ 4 Übernachtungen mit Halbpension (Region V, VI)
- ✓ 3 Übernachtungen mit Halbpension (Region I – IV)
- ✓ Bettwäsche
- ✓ Deutschsprachiger Ansprechpartner
- ✓ Versicherungsschein
- ✓ Notruftelefon
- ✓ Informationsmaterial
- ✓ Jede 13. Person reist zum Nulltarif!



Unterkunft:

Die **Touristensiedlung Girandella** liegt am Küstenstrich von Rabac, direkt am gleichnamigen Strand, ca. 1,5 km vom Ortszentrum entfernt. Die neu renovierte Hotelsiedlung besteht aus drei Pavillons (Saturn, Merkur und Uran). Die Zimmer bzw. Apartments sind alle mit Dusche/WC und größtenteils Balkon ausgestattet. Das Hotel bietet Restaurant, Cafe und Loungebar sowie Pool. Des weiteren erfolgt die Unterbringung in der **Appartemanlage Lanterna**, mit Apartments für 2 – 6 Personen. Diese sind mit einer Küche, Dusche/WC, Loggia, Wohnraum und ein oder zwei separaten Schlafzimmern ausgestattet. Diese Unterkunft eignet sich auch hervorragend zur Selbstversorgung! Das **Hotel Mediteran** steht den Gruppen ebenfalls mit einer Unterbringung in Mehrbettzimmern mit Dusche/WC zur Verfügung. Zur Freizeitgestaltung (teilweise gegen Gebühr, gültig für alle Unterkünfte) dienen hier ein Animationsprogramm sowie Beachvolleyball, Tennis, Tischtennis, Minigolf und viele Wassersportmöglichkeiten wie z.B. Bananaboat. In den Abendstunden wird ein reichhaltiges Programm mit Livemusik geboten. Geschäfte, Bars und Sportplätze befinden sich in unmittelbarer Nähe.



Zimmerbeispiel



Teilnehmerzahl Preise p. P. in €	Abfahrtsregion			Verlängerungstag
	II, IV	I, III	V, VI	
Ab 45 Personen	138,-	144,-	148,-	34,-
Ab 39 Personen	152,-	159,-	161,-	37,-
Ab 35 Personen	161,-	167,-	168,-	38,-
Ab 30 Personen	181,-	188,-	186,-	42,-
Ab 25 Personen	207,-	217,-	210,-	47,-
Ab 19 Personen	248,-	261,-	246,-	54,-
Bei gemeinsamer Reise mit anderen Gruppen im Bus gelten die folgenden Preise				
Ab 30 Personen	157,-	164,-	166,-	37,-
Ab 25 Personen	160,-	167,-	169,-	37,-
Ab 19 Personen	162,-	169,-	171,-	37,-

Saisonzuschlag: 10.06. – 16.06., 01.09. – 15.09. € 1,50 p. P. / Nacht;
16.06. – 01.09. auf Anfrage

Zuschlag garantierte Unterbringung Hotel Mediteran: € 1,50 p. P. / Nacht,
04.06. – 16.06., 01.09. – 07.09. € 10,- p. P. / Nacht; 22.06. – 27.08. auf Anfrage

Kroatien – Kvarner Bucht/ Insel Krk *Zwischen Istrien und Dalmatien*

6 Tage
HP ab € **134,-**

Leistungspaket:

- ✓ Anreise mit dem Reisebus ab/an Heimatort (Region I – IV Hin- und Rückfahrt als Nachtfahrt)
- ✓ 3 Ausflüge bis max. 750 Transferkilometer (Region V, VI)
- ✓ 2 Ausflüge bis max. 500 Transferkilometer (Region I – IV)
- ✓ 4 Übernachtungen mit Halbpension (Region V, VI)
- ✓ 3 Übernachtungen mit Halbpension (Region I – IV)
- ✓ Bettwäsche
- ✓ Deutschsprachiger Ansprechpartner
- ✓ Versicherungsschein
- ✓ Notruftelefon
- ✓ Informationsmaterial
- ✓ Jede 13. Person reist zum Nulltarif!

Unterkunft:

Kategorie A:

Die ****Hotelanlage Uvala Scott** liegt in der Kvarner Bucht, ca. 2 km vom Ortszentrum Kraljevica entfernt. Die Unterbringung erfolgt in Mehrbettzimmern mit Dusche/WC. Für die Begleitpersonen stehen Doppel- bzw. Einzelzimmer zur Verfügung. Auf dem Gelände befinden sich neben Restaurant, Cafe, Taverne und Strandbar auch Discoclub sowie Aufenthaltsraum mit Billard, Dart und Tischfußball. Zur weiteren Freizeitgestaltung stehen Tretbootverleih, Minigolf und Tischtennis (teilweise gegen Gebühr) zur Verfügung.

Kategorie B:

Die Unterkunft im *****Hotel Omorika** in Punat auf der **Insel Krk** liegt in einer ruhigen Lage, ca. 80 m vom Strand und ca. 300 m vom Ortszentrum entfernt. Das Hotel wurde 2003 renoviert und verfügt über Mehrbettzimmer mit Dusche/WC, Klimaanlage, Sat-TV, Kühlschrank und Telefon. Die Begleitpersonen werden in Doppel- bzw. Einzelzimmern untergebracht. Neben Restaurant mit Terrasse, Kinderspielplatz sowie Hotelrestaurant stehen in unmittelbarer Nähe Sportzentrum mit Minigolf, Tischtennis und diverse Wassersportmöglichkeiten (teilweise gegen Gebühr) zur Verfügung.

Kategorie C:

Die beliebten ****Dependancen Marina und Primorka** auf der **Insel Krk** sind in der malerischen Bucht des Städtchens Omisalj, ca. 1,5 km vom Zentrum entfernt gelegen. Sie bieten den Schülern Mehrbettzimmer mit Dusche/WC. Die Begleitpersonen werden in Doppel- bzw. Einzelzimmern untergebracht. In der Anlage bzw. in der näheren Umgebung befinden sich Aufenthaltsraum, Diskothek, Restaurants, verschiedene Bars, Cafes und diverse Geschäfte. Für die Freizeitgestaltung (teilweise gegen Gebühr) stehen Tennis, Minigolf, Tischtennis, Windsurfing, Tretbootverleih und ein eigener Strand zur Verfügung.

• Ganztägiger Ausflug in den Nationalpark Plitvitzer Seen inkl. Reiseleitung, Eintritt in den Nationalpark, Führung und Bootsfahrt über den Silbersee ab € 16,50 p. P. (März und April)



• Reiseleitung für eine Rundfahrt Kvarner Bucht oder Insel Krk € 175,- p. Gruppe bzw. Bus



Zimmerbeispiel Uvala Scott



Dependancen Omisalj



Hotel Omorika



Teilnehmerzahl Preise p. P. in €	Abfahrtsregion			Verlängerungstag
	II, IV	I, III	V, VI	
Ab 45 Personen	134,-	141,-	143,-	33,-
Ab 39 Personen	148,-	155,-	156,-	36,-
Ab 35 Personen	156,-	163,-	163,-	37,-
Ab 30 Personen	176,-	185,-	181,-	41,-
Ab 25 Personen	203,-	213,-	205,-	46,-
Ab 19 Personen	244,-	257,-	241,-	53,-

(Preistabelle Kategorie A)

Zuschlag Kategorie B: € 6,- p. P. / Nacht; Zuschlag Kategorie C: € 2,- p. P. / Nacht
 Saisonzuschlag Kategorie A: 06.05. – 10.06., 02.09. – 09.09. € 1,50 p. P. / Nacht;
 10.06. – 24.06. € 3,20 p. P. / Nacht; 24.06. – 15.07. € 9,50 p. P. / Nacht;
 15.07. – 29.07. € 14,- p. P. / Nacht; 26.08. – 02.09. € 6,30 p. P. / Nacht;
 29.07. – 26.08. auf Anfrage
 Saisonzuschlag Kategorie B: 26.05. – 02.06. € 3,80 p. P. / Nacht;
 02.06. – 23.06., 08.09. – 15.09. € 7,50 p. P. / Nacht;
 23.06. – 14.07., 01.09. – 08.09. € 12,50 p. P. / Nacht; 14.07. – 01.09. auf Anfrage
 Saisonzuschlag Kategorie C: 09.06. – 22.06. € 2,80 p. P. / Nacht;
 27.08. – 01.09. € 3,70 p. P. / Nacht;
 22.06. – 14.07., 18.08. – 27.08. € 9,- p. P. / Nacht;
 14.07. – 28.07. € 13,50 p. P. / Nacht; 28.07. – 18.08. € 16,- p. P. / Nacht



Simply the best

London

6 Tage

ÜF ab € **199,-**



- Reiseleitung für eine halbtägige Stadtrundfahrt im Bus der Gruppe: ab € 265,- p. Gruppe
- Besuchen Sie das legendäre Wachsfigurenkabinett „Madame Tussauds“! ab € 23,50 p. P. (Schüler von 16 bis einschließlich 17 Jahre)
- Schaurig authentische Geschichte, welche die Vergangenheit zum Leben erweckt, finden Sie im London Dungeon! ab € 18,- p. P. (Schüler von 16 bis einschließlich 17 Jahre)



Leistungspaket:

- ✓ Anreise mit dem Reisebus ab/an Heimatort (Hin- und Rückfahrt als Nachtfahrt)
- ✓ 2 Ausflüge bis max. 400 Transferkilometer
- ✓ Fährüberfahrt Calais-Dover-Calais
- ✓ 3 Übernachtungen mit kontinentalem Frühstück (Kategorie A und B)
- ✓ 3 Übernachtungen mit Halbpension (Kategorie C)
- ✓ Bettwäsche
- ✓ Deutschsprachiger Ansprechpartner
- ✓ Sicherungsschein
- ✓ Notruftelefon
- ✓ Informationsmaterial
- ✓ Jede 13. Person reist zum Nulltarif!



Unterkunft:

Kategorie A:

Unsere beliebten einfachen Jugendhotels in zentraler Lage befinden sich stets in der Nähe einer U-Bahnstation wie zum Beispiel das beliebte **Hotel St. Christophers Village** oder **New Atlantic**. Den Gruppen stehen Mehrbettzimmer mit Etagedusche/WC zur Verfügung. Die Begleitpersonen werden in Doppel- bzw. Einzelzimmern untergebracht.

Kategorie B:

Unsere beliebten Jugendhotels in zentraler Lage befinden sich in der Nähe einer U-Bahnstation, wie beispielsweise das **Lords Hotel** oder **Terstan Hotel**. Die Mehrbettzimmer verfügen über Dusche/WC bzw. Bad/WC. Die Begleitpersonen werden in Doppel- bzw. Einzelzimmern untergebracht.

Kategorie C:

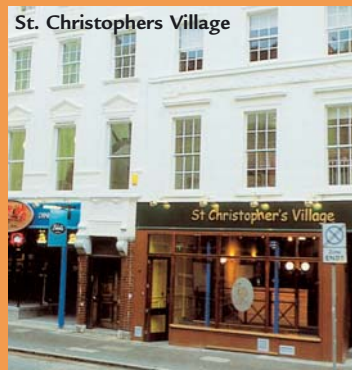
Die Unterbringung erfolgt in erfahrenen **Gastfamilien** im Raum Morden, im südlichen Teil von London gelegen. Es werden jeweils 2 – 4 Schüler in einer Gastfamilie untergebracht. Die Innenstadt ist mit den öffentlichen Verkehrsmitteln gut zu erreichen.



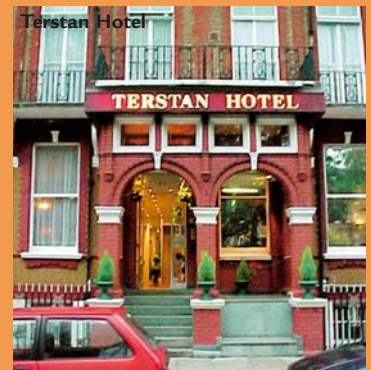
Lords Hotel



New Atlantic Hotel



St. Christophers Village



Terstan Hotel



Teilnehmerzahl

Preise p. P. in €

Ab 45 Personen

Ab 39 Personen

Ab 35 Personen

Ab 30 Personen

Ab 25 Personen

Ab 19 Personen

Abfahrtsregion

I – VI

199,-

214,-

221,-

242,-

269,-

309,-

(Preistabelle Kategorie A)

Zuschlag Kategorie B: € 4,- p. P.

Zuschlag Kategorie C: € 6,- p. P.

Saisonzuschlag Kategorie A: März – Oktober € 20,- p. P.

Saisonzuschlag Kategorie B: März – Oktober € 23,- p. P.

Saisonzuschlag Kategorie C: April – September € 4,- p. P.

Mythen Südengland

Auf den Spuren
von Mythen
und Legenden

6 Tage
ÜF ab € 207,-

Leistungspaket:

- ✓ Anreise mit dem Reisebus ab/an Heimatort (Hin- und Rückfahrt als Nachtfahrt)
- ✓ 2 Ausflüge bis max. 400 Transferkilometer
- ✓ Fährüberfahrt Calais-Dover-Calais
- ✓ 3 Übernachtungen mit kontinentalem Frühstück
- ✓ Bettwäsche
- ✓ Deutschsprachiger Ansprechpartner
- ✓ Versicherungsschein
- ✓ Notruftelefon
- ✓ Informationsmaterial
- ✓ Jede 13. Person reist zum Nulltarif!

Unterkunft:

Die Unterbringung erfolgt in den **YHA Youth Hostels Südenglands**. Für die Schüler stehen Mehrbettzimmer mit Etagendusche/WC zur Verfügung. Die Begleitpersonen werden in Doppel- bzw. Einzelzimmern, je nach Verfügbarkeit, untergebracht. Die renommierten Häuser befinden sich in bekannten Orten wie z.B. Hastings, Brighton, Portsmouth und Kemsing und verfügen überwiegend über Selbstversorgerküche, Aufenthaltsraum sowie eine gute Anbindung an die Öffentlichen Verkehrsmittel.

- 1066 The Battle of Hastings, Abbey & Battlefield € 7,50 p. P. (Schüler von 16 bis einschließlich 17 Jahre)
- Stonehenge – aufgrund ihrer monumentalen Ausmaße, der unvorstellbaren Leistung der Erbauer, in der ganzen Welt bekannt, € 8,50 p. P. (Schüler von 16 bis einschließlich 17 Jahre)
- Roman Bath – Tempel- und Bäderanlage mit römischem Museum € 15,- p. P. (Schüler von 16 bis einschließlich 17 Jahre)
- Ausflug nach London – halbtägige Reiseleitung für eine Stadtrundfahrt im Bus der Gruppe ab € 265,- p. Gruppe



YHA Beispiel



Teilnehmerzahl Preise p. P. in €	Abfahrtsregion I – VI	Verlängerungstag
Ab 45 Personen	207,-	48,-
Ab 39 Personen	222,-	51,-
Ab 35 Personen	229,-	52,-
Ab 30 Personen	249,-	56,-
Ab 25 Personen	277,-	61,-
Ab 19 Personen	317,-	68,-

Saisonzuschlag: April – Dezember € 3,- p. P. / Nacht